

OUTDOOR Климатический шкаф

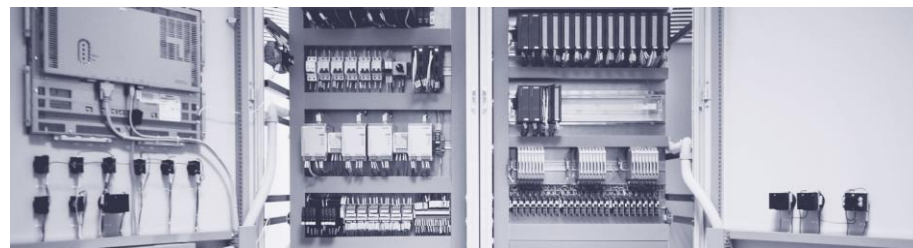
(812)622-59-12

Сайт: www.enermetal.ru

Email: sale@enermetal.ru

Климатический шкаф OUTDOOR

Уличный всепогодный термошкаф OUTDOOR предназначен для монтажа телекоммуникационного оборудования и электротехнических сборок, требующих особых температурных режимов работы. Защита от воздействия окружающей среды, несанкционированного доступа. Уровень защиты IP65.

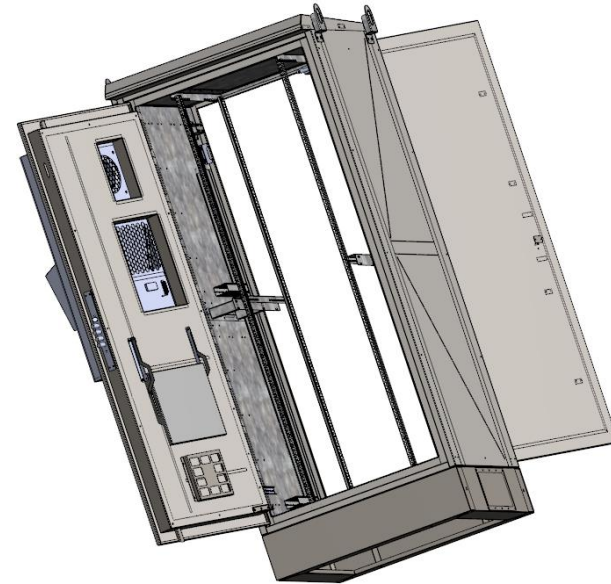
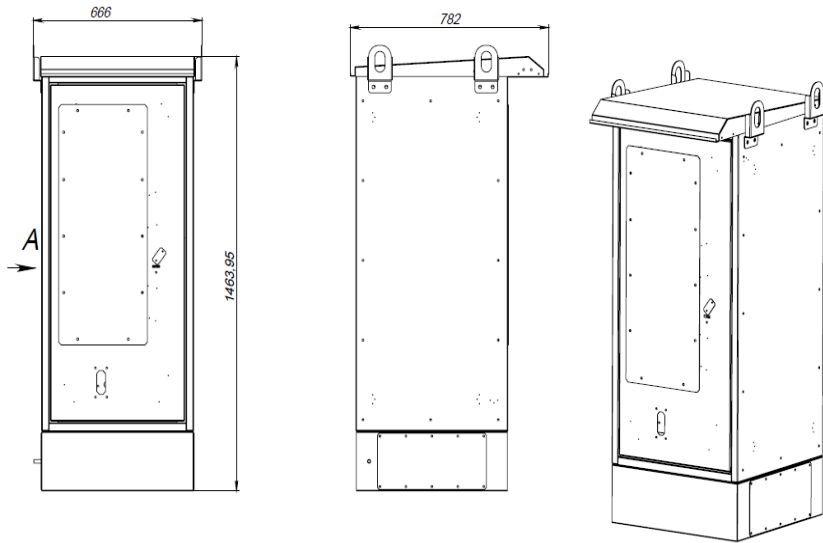


В стандартном исполнении оболочка шкафа цельносварная, изготовленная из стали толщиной 1,5-2мм, окраска порошковой краской.

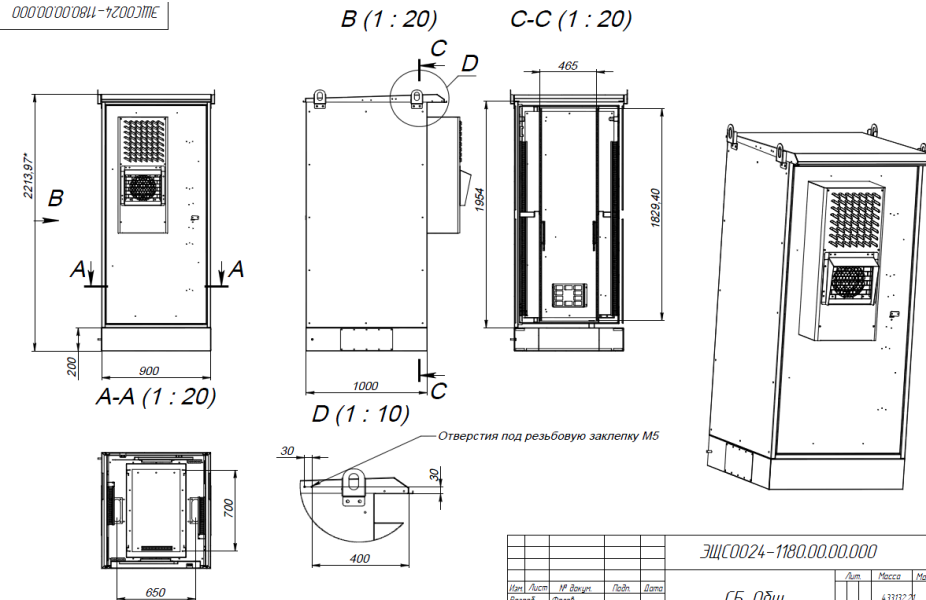
Утепление выполнено на основе материалов K-FLEX/AISI 316L.

Возможна дополнительная установка климатического оборудования (обогрев, кондиционирование, автоматика)

Проектирование для УЛИЧНОГО РАЗМЕЩЕНИЯ ОБОРУДОВАНИЯ



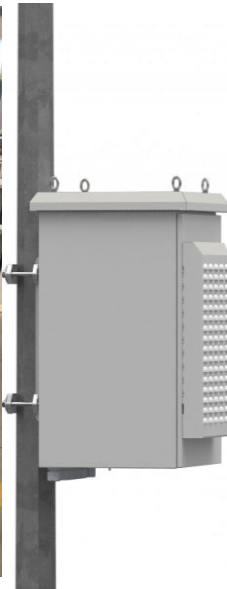
ЭЩС0024-1180.00.00.000



**Конструкторская разработка
тех. решений
3D-визуализация,
подготовка документации**

ЭЩС0024-1180.00.00.000						Лист	Масса	Масштаб
Изм.	Лист	№ докум.	Подп.	Дата				
Разработ.	Специст					43192.2	1:1	
Проект.						Лист 1	Листов 1	15
Т. счет								

КОНСТРУКТИВ ШКАФА РАЗРАБОТАН ДЛЯ УЛИЧНОГО РАЗМЕЩЕНИЯ ОБОРУДОВАНИЯ



**ВОЗМОЖНО ИЗГОТОВЛЕНИЕ
ПО РАЗМЕРАМ ЗАКАЗЧИКА, ИЗ
НЕРЖАВЕЮЩЕЙ СТАЛИ,
АЛЮМИНИЯ, АНТИВАНДАЛЬНОГО ИЛИ
СЕСМОСТОЙКОГО ИСПОЛНЕНИЯ**

ВСЕПОГОДНЫЙ ТЕРМОШКАФ OUTDOOR



OUTDOOR в климатическом исполнении У1 по ГОСТ 15150–69 предназначено для уличной эксплуатации при температуре от -50 до 45 °С и относительной влажности воздуха не более 80 % при 20 °С.

Изделие имеет степень защиты от поражения электрическим током класса I по ГОСТ IEC 61140-2012 и соответствует ГОСТ 12.2.027.0-75.

Корпус шкафов серии OUTDOOR имеет металлическую сварную конструкцию, внутри покрыт слоем утеплителя с фольгированным покрытием, что улучшает термоизоляцию и уменьшает теплотери через стенки шкафа.

Двери шкафов OUTDOOR могут иметь перфорацию различного типа, которая обеспечивает вентиляцию установленного в них оборудования, но при этом исключает прямой доступ в полость шкафа и попадание в него инородных предметов. В дверь встроена система вентиляции, состоящая из вентилятора и фильтра.

Максимальный угол открытия двери шкафа 120°. Степени защиты, обеспечиваемой оболочками от внешнего механического удара - IK 9.